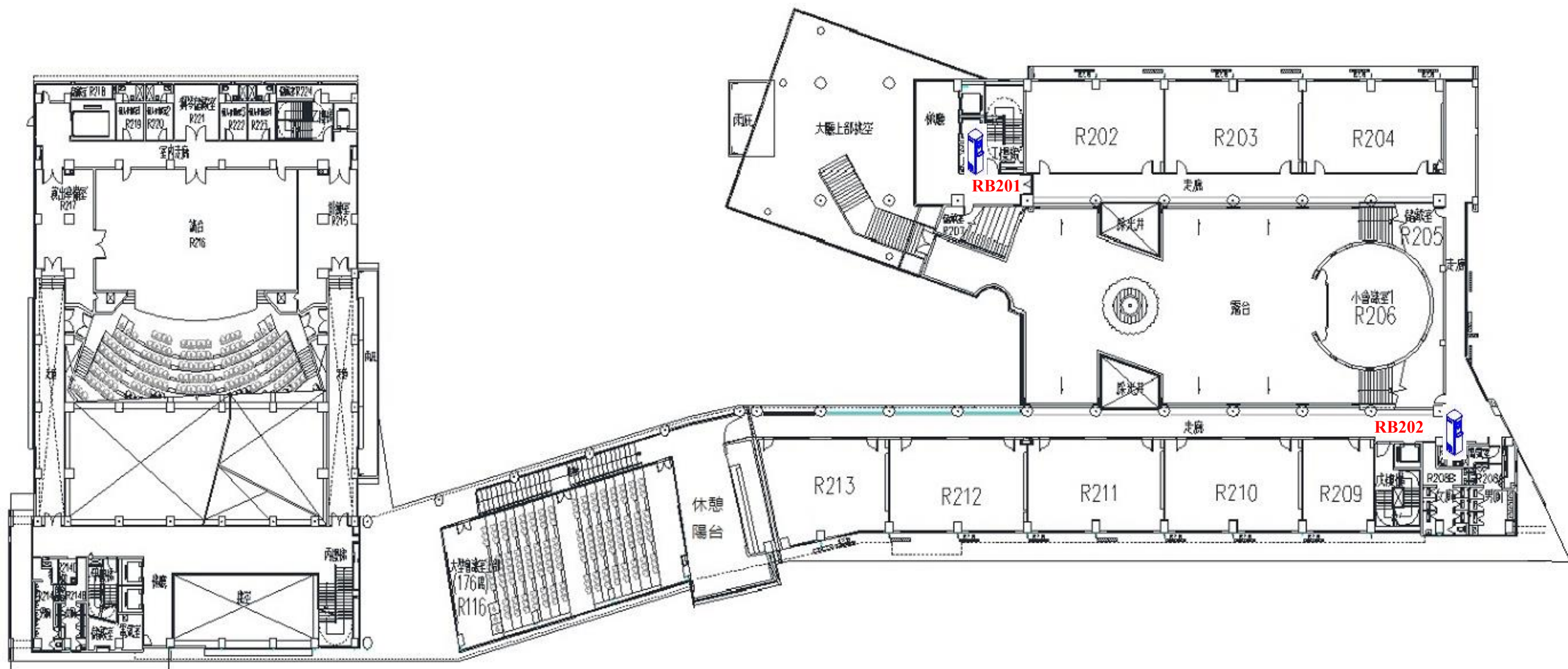
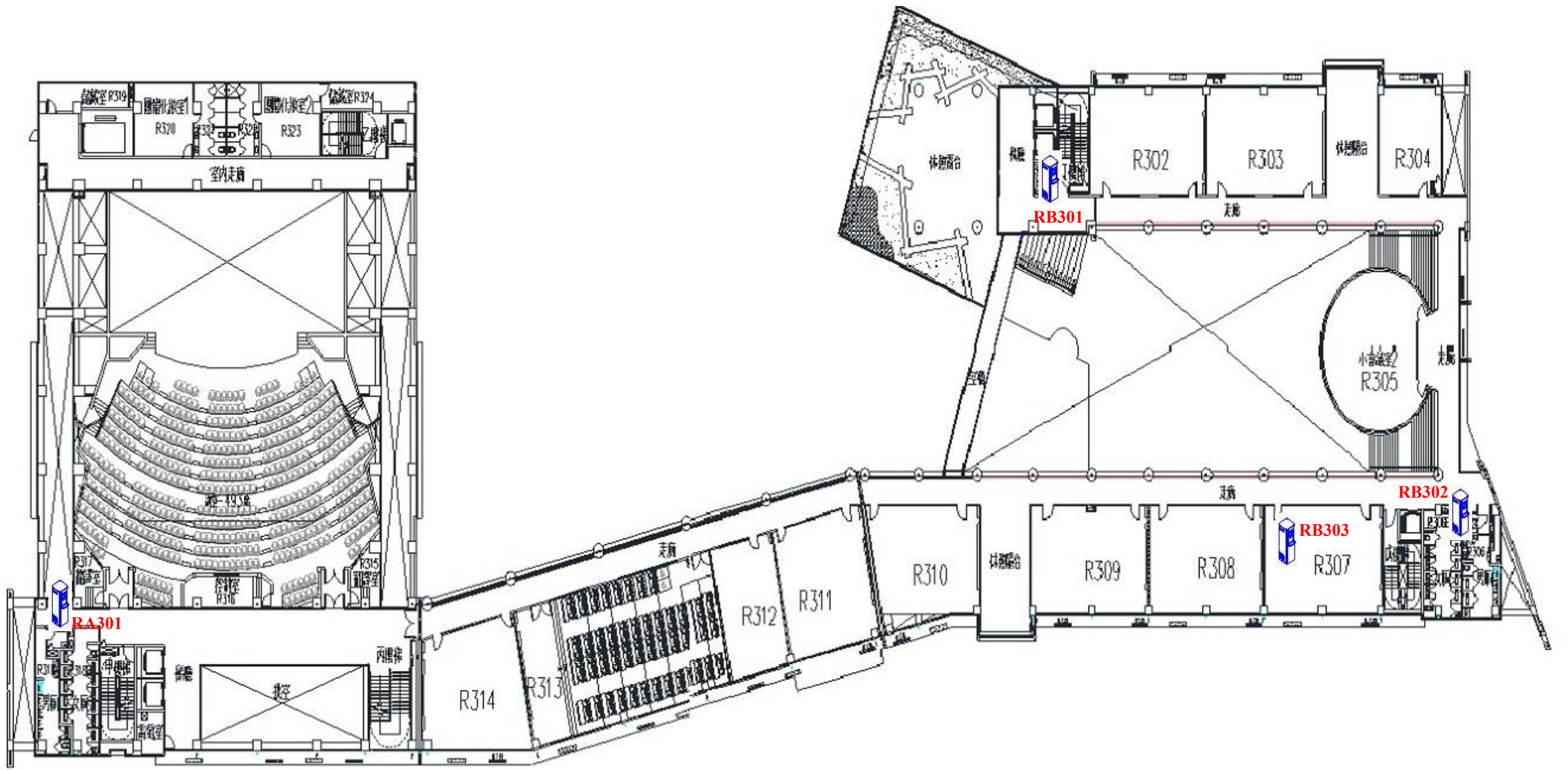


英才樓 1 樓平面圖

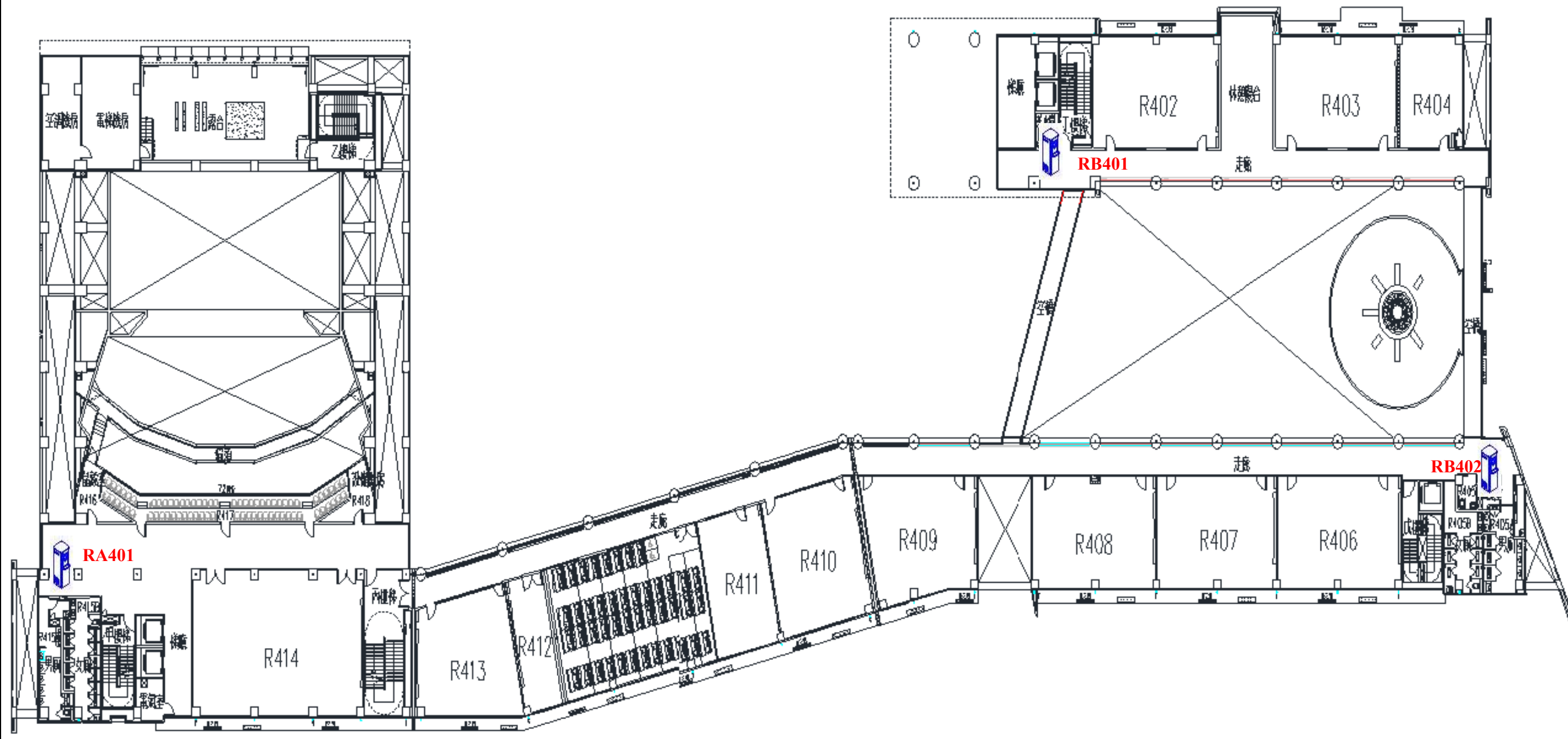


英才樓 2 樓平面圖





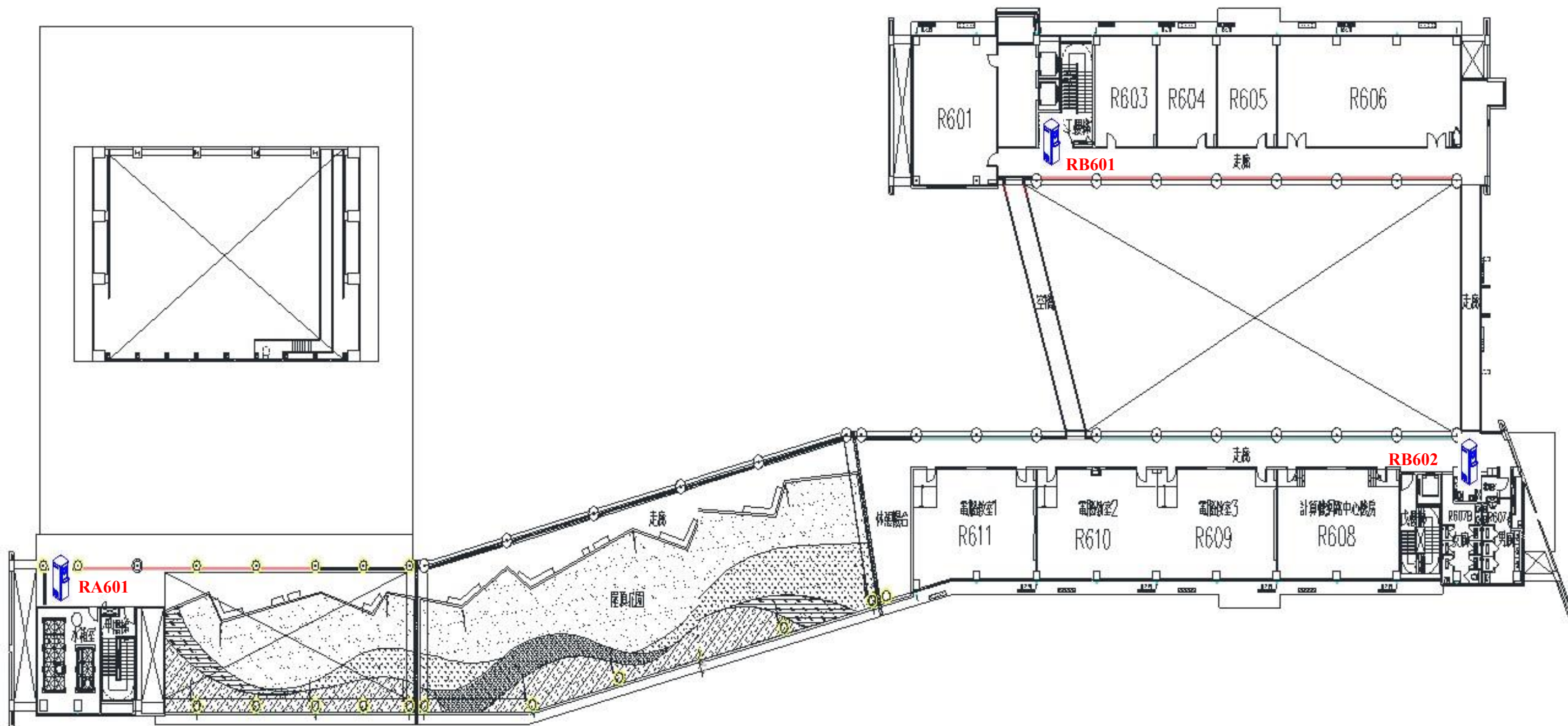
英才樓3樓平面圖



英才樓 4 樓平面圖

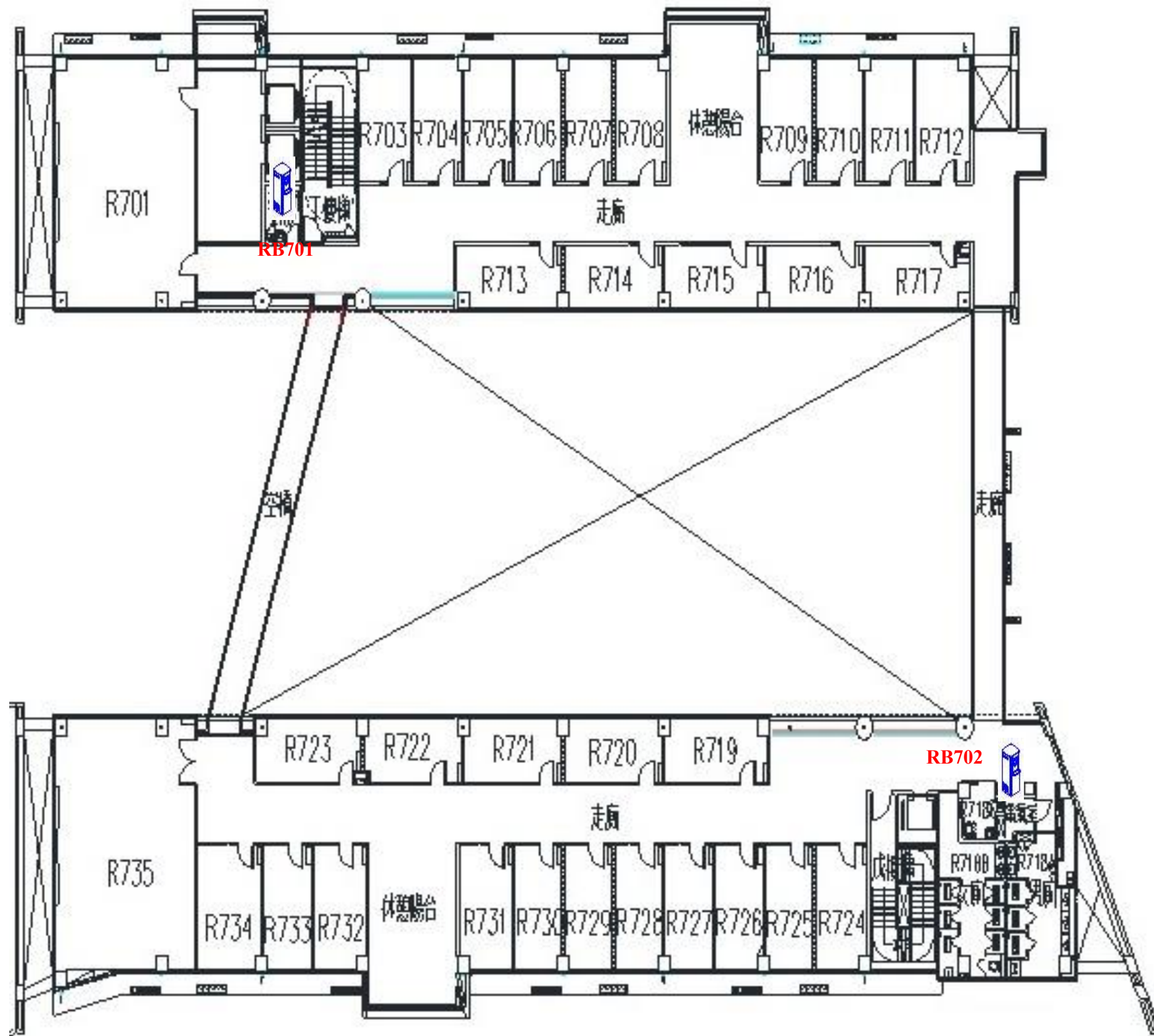






英才樓 6 樓平面圖





英才樓 7 樓平面圖



飲水機編號/設置地點

|                                |                                |                                   |
|--------------------------------|--------------------------------|-----------------------------------|
| <b>RA001</b> 英才校區警衛室           | <b>RA101</b> 英才教學大樓 A 棟 1 樓    | <b>RA301</b> 英才教學大樓 A 棟 3 樓       |
| <b>RA401</b> 英才教學大樓 A 棟 4 樓    | <b>RA501</b> 英才教學大樓 A 棟 5 樓    | <b>RA601</b> 英才教學大樓 A 棟 6 樓       |
| <b>RB101</b> 英才教學大樓 B 棟 1 樓茶水間 | <b>RB102</b> 英才教學大樓 B 棟 1 樓走廊  | <b>RB103</b> 英才教學大樓 B 棟 1 樓 R0103 |
| <b>RB104</b> 英才樓進修部辦公室         | <b>RB201</b> 英才教學大樓 B 棟 2 樓茶水間 | <b>RB202</b> 英才教學大樓 B 棟 2 樓走廊     |
| <b>RB301</b> 英才教學大樓 B 棟 3 樓茶水間 | <b>RB302</b> 英才教學大樓 B 棟 3 樓走廊  | <b>RB303</b> 英才教學大樓 B 棟 R307      |
| <b>RB401</b> 英才教學大樓 B 棟 4 樓茶水間 | <b>RB402</b> 英才教學大樓 B 棟 4 樓走廊  | <b>RB501</b> 英才教學大樓 B 棟 5 樓茶水間    |
| <b>RB502</b> 英才教學大樓 B 棟 5 樓走廊  | <b>RB601</b> 英才教學大樓 B 棟 6 樓茶水間 | <b>RB602</b> 英才教學大樓 B 棟 6 樓走廊     |
| <b>RB701</b> 英才教學大樓 B 棟 7 樓茶水間 | <b>RB702</b> 英才教學大樓 B 棟 7 樓走廊  |                                   |

本圖更新日期:108 年 5 月