

臺灣臺東地方檢察署 函

地址：950231臺東縣臺東市浙江路310號
承辦人：張洲維
電話：089-310180#242
電子信箱：e316@mail.moj.gov.tw

受文者：國立臺中教育大學

發文日期：中華民國112年11月20日
發文字號：東檢汾總字第11209001080號
速別：普通件
密等及解密條件或保密期限：
附件：如文 (A11102000F_11209001080A0C_ATTCH3.pdf)

主旨：本署駕駛缺額1名，貴機關現職工友(含技工、駕駛)如有
意願調任本署服務並經機關同意者，請依說明事項辦理，
請查照轉知。

說明：

- 一、旨揭人員需為中央機關所屬各機關之現職人員，且經機關同意移撥者。
- 二、有意願移撥者，請於112年12月31日前備妥相關文件寄送本署(以郵戳為憑)或逕送本署1樓收發室，信封請註明「應徵駕駛」字樣；經本署書面審查合格，另行通知面試徵選，擇優錄取，逾期、資格不符、非中央機關現職人員者，恕不受理。
- 三、應備文件如下：
 - (一)甄選履歷表(如附表)。
 - (二)國民身分證正、反面影本1份。
 - (三)最近3年考成通知書影本各1份。
 - (四)最高學歷證明文件影本。
 - (五)證照(職業小客車與職業大客車駕駛執照)正反面影本各1

份。

(六)公立醫院體格檢查表1份。

四、錄取人員由雙方機關依規定辦理移撥手續，並依通知日期到職任用；資格不符或未獲遴用者，恕不另行通知及退件；詳情可另洽本署及行政院人事行政總處事求人網站公告內容。

五、檢附甄選簡章、履歷表及機關同意書各一份。

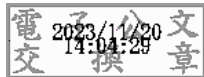
正本：法務部、內政部、外交部、國防部、財政部、教育部、經濟部、交通部、衛生福利部、文化部、中央銀行、大陸委員會、僑務委員會、行政院人事行政總處、行政院環境保護署、海洋委員會海巡署、國立故宮博物院、法務部矯正署金門監獄、金融監督管理委員會、行政院原子能委員會、經濟部研究發展委員會、國立高雄餐旅大學、行政院農業委員會、勞動部、公平交易委員會、行政院公共工程委員會、原住民族委員會、客家委員會、中央選舉委員會、臺灣高等檢察署、國家通訊傳播委員會、國軍退除役官兵輔導委員會、國家發展委員會、法務部司法官學院、法務部調查局、法務部廉政署、法務部法醫研究所、法務部行政執行署、法務部行政執行署臺北分署、法務部行政執行署士林分署、法務部行政執行署新竹分署、法務部矯正署、法務部行政執行署桃園分署、法務部行政執行署新北分署、法務部行政執行署臺中分署、法務部行政執行署彰化分署、法務部行政執行署嘉義分署、法務部行政執行署臺南分署、法務部行政執行署高雄分署、法務部行政執行署屏東分署、法務部行政執行署花蓮分署、法務部行政執行署宜蘭分署、法務部矯正署基隆監獄、法務部矯正署臺北監獄、法務部矯正署桃園監獄、法務部矯正署新竹監獄、法務部矯正署臺中監獄、法務部矯正署彰化監獄、法務部矯正署雲林監獄、法務部矯正署雲林第二監獄、法務部矯正署嘉義監獄、法務部矯正署臺南監獄、法務部矯正署高雄監獄、法務部矯正署高雄第二監獄、法務部矯正署屏東監獄、法務部矯正署臺東監獄、法務部矯正署花蓮監獄、法務部矯正署宜蘭監獄、法務部矯正署綠島監獄、法務部矯正署桃園女子監獄、法務部矯正署臺中女子監獄、法務部矯正署高雄女子監獄、法務部矯正署八德外役監獄、法務部矯正署明德外役監獄、法務部矯正署自強外役監獄、法務部矯正署臺北看守所、法務部矯正署新竹看守所、法務部矯正署苗栗看守所、法務部矯正署臺中看守所、法務部矯正署彰化看守所、法務部矯正署南投看守所、法務部矯正署嘉義看守所、法務部矯正署臺南看守所、法務部矯正署屏東看守所、法務部矯正署花蓮看守所、法務部矯正署基隆看守所、法務部矯正署臺北女子看守所、法務部矯正署桃園看守所、法務部矯正署雲林看守所、法務部矯正署高雄看守所、法務部矯正署臺東看守所、法務部矯正署宜蘭看守所、法務部矯正署澎湖看守所、法務部矯正署金門看守所、法務部矯正署連江看守所、法務部矯正署桃園女子戒治所、法務部矯正署臺中戒治所、法務部矯正署臺中女子戒治所、法務部矯正署高雄女子戒治所、法務部矯正署臺東戒治所、法務部矯正署新店戒治所、法務部矯正署高雄戒治所、法務部矯正署東成技能訓練所、法務部矯正署泰源技能訓練所、法務部矯正署岩灣技能訓練所、法務部矯正署臺北少年觀護所、法務部矯正署臺南少年觀護所、法務部矯正署桃園少年輔育院、法務部矯正署彰化少年輔育院、誠正中學、明陽中學、最高檢察署、國立臺南大學附屬啟聰學校、臺灣

高等檢察署智慧財產檢察分署、臺灣高等檢察署臺中檢察分署、臺灣高等檢察署臺南檢察分署、臺灣高等檢察署高雄檢察分署、臺灣高等檢察署花蓮檢察分署、臺灣臺北地方檢察署、臺灣士林地方檢察署、臺灣新北地方檢察署、臺灣桃園地方檢察署、臺灣新竹地方檢察署、臺灣苗栗地方檢察署、臺灣臺中地方檢察署、臺灣彰化地方檢察署、臺灣南投地方檢察署、臺灣雲林地方檢察署、臺灣嘉義地方檢察署、臺灣臺南地方檢察署、臺灣高雄地方檢察署、臺灣屏東地方檢察署、臺灣花蓮地方檢察署、臺灣宜蘭地方檢察署、臺灣基隆地方檢察署、臺灣澎湖地方檢察署、福建高等檢察署金門檢察分署、福建金門地方檢察署、福建連江地方檢察署、最高法院、最高行政法院、法官學院、臺北高等行政法院、臺中高等行政法院、高雄高等行政法院、臺灣高等法院、臺灣高等法院臺中分院、臺灣高等法院臺南分院、臺灣高等法院高雄分院、臺灣高等法院花蓮分院、臺灣基隆地方法院、臺灣臺北地方法院、臺灣士林地方法院、臺灣新北地方法院、臺灣苗栗地方法院、臺灣臺中地方法院、臺灣南投地方法院、臺灣彰化地方法院、臺灣雲林地方法院、臺灣嘉義地方法院、臺灣臺南地方法院、臺灣高雄地方法院、臺灣高雄少年及家事法院、臺灣屏東地方法院、臺灣臺東地方法院、臺灣花蓮地方法院、臺灣宜蘭地方法院、臺灣澎湖地方法院、福建高等法院金門分院、福建金門地方法院、福建連江地方法院、法務部調查局臺北市調查處、法務部調查局高雄市調查處、法務部調查局新北市調查處、法務部調查局桃園市調查處、法務部調查局臺中市調查處、法務部調查局臺南市調查處、法務部調查局航業調查處、法務部調查局福建省調查處、法務部調查局基隆市調查站、法務部調查局新竹市調查站、法務部調查局新竹縣調查站、法務部調查局苗栗縣調查站、法務部調查局彰化縣調查站、法務部調查局嘉義市調查站、法務部調查局南投縣調查站、法務部調查局雲林縣調查站、法務部調查局嘉義縣調查站、法務部調查局屏東縣調查站、法務部調查局花蓮縣調查站、法務部調查局臺東縣調查站、法務部調查局澎湖縣調查站、法務部調查局航業調查處基隆調查站、法務部調查局航業調查處高雄調查站、法務部調查局北部地區機動工作站、法務部調查局中部地區機動工作站、法務部調查局南部地區機動工作站、衛生福利部新營醫院、衛生福利部臺南醫院、衛生福利部旗山醫院、衛生福利部屏東醫院、衛生福利部恆春旅遊醫院、衛生福利部臺東醫院、衛生福利部澎湖醫院、衛生福利部胸腔病院、衛生福利部基隆醫院、衛生福利部臺北醫院、衛生福利部桃園醫院、衛生福利部苗栗醫院、衛生福利部豐原醫院、衛生福利部臺中醫院、衛生福利部彰化醫院、衛生福利部南投醫院、衛生福利部嘉義醫院、衛生福利部朴子醫院、衛生福利部花蓮醫院、衛生福利部金門醫院、衛生福利部八里療養院、衛生福利部桃園療養院、衛生福利部草屯療養院、衛生福利部嘉南療養院、衛生福利部玉里醫院、衛生福利部樂生療養院、臺北榮民總醫院、臺北榮民總醫院蘇澳分院、臺北榮民總醫院玉里分院鳳林院區、臺北榮民總醫院新竹分院、臺北榮民總醫院桃園分院、臺北榮民總醫院玉里分院、臺北榮民總醫院玉里分院臺東院區、高雄榮民總醫院、高雄榮民總醫院臺南分院、行政院農業委員會林務局屏東林區管理處、國軍高雄總醫院、國軍高雄總醫院岡山分院、國軍高雄總醫院左營分院、國防醫學院三軍總醫院、國防醫學院三軍總醫院松山分院、國防醫學院三軍總醫院北投分院、三軍總醫院澎湖分院附設民眾診療服務處、行政院農業委員會林務局嘉義林區管理處、行政院農業委員會林務局臺東林區管理處、交通部觀光局大鵬灣國家風景區管理處、墾丁國家公園管理處、國立臺灣大學、國立政治大學、國立臺北藝術大學、國立臺北教育大學、國立臺灣海洋大學、國立金門大學、國立臺灣藝術大學、國立臺北大學、國立中央大學、國立體育大學、國立陽明交通大學、國立聯合大學、國立彰化師範大學、國立暨南國際大學、國立中興大學、國立中興大學附屬臺中高級農業職業學校、國立中興大學附屬高級中學、國立臺中教育大學、國立臺灣體

育運動大學、國立嘉義大學、國立中正大學、國立成功大學、國立臺南大學、國立臺南藝術大學、國立高雄師範大學、國立中山大學、國立高雄大學、國立東華大學、國立臺東大學、國立宜蘭大學、國立臺灣科技大學、國立臺北護理健康大學、國立臺中科技大學、國立勤益科技大學、國立虎尾科技大學、國立雲林科技大學、國立澎湖科技大學、國立屏東科技大學、國立臺灣戲曲學院、國立屏東大學、國立政治大學附屬高級中學、臺灣警察專科學校、國立臺南護理專科學校、國立臺東專科學校、國立臺灣師範大學、國立臺灣師範大學附屬高級中學、國立基隆高級中學、國立基隆女子高級中學、國立基隆高級海事職業學校、國立關西高級中學、國立竹北高級中學、國立苗栗高級農工職業學校、國立苗栗高級中學、國立苗栗特殊教育學校、國立竹南高級中學、國立科學工藝博物館、國立新竹女子高級中學、國立新竹高級中學、國立新竹高級工業職業學校、國立新竹特殊教育學校、國立苑裡高級中學、國立中科實驗高級中學、國立彰化女子高級中學、國立員林高級農工職業學校、國立員林高級家事商業職業學校、國立員林高級中學、國立彰化高級中學、國立彰化特殊教育學校、國立鹿港高級中學、國立溪湖高級中學、國立南投高級商業職業學校、國立南投高級中學、國立南投特殊教育學校、國立竹山高級中學、國立暨南國際大學附屬高級中學、國立斗六高級家事商業職業學校、國立斗六高級中學、國立北港高級中學、國立虎尾高級中學、國立東石高級中學、國立新港藝術高級中學、國立北門高級農工職業學校、國立嘉義特殊教育學校、國立嘉義女子高級中學、國立嘉義高級中學、國立新豐高級中學、國立臺南大學附屬高級中學、國立北斗高級家事商業職業學校、國立北門高級中學、國立新營高級工業職業學校、國立新營高級中學、國立後壁高級中學、國立善化高級中學、國立新化高級工業職業學校、國立新化高級中學、國立南科國際實驗高級中學、國立鳳山高級商工職業學校、國立鳳凰谷鳥園、國立鳳山高級中學、國立岡山高級農工職業學校、國立岡山高級中學、國立旗美高級中學、國立鳳新高級中學、國立屏東女子高級中學、國立屏東高級工業職業學校、國立潮州高級中學、國立屏北高級中學、國立臺東大學附屬特殊教育學校、國立臺東大學附屬體育高級中學、國立臺東女子高級中學、國立臺東高級中學、國立屏東特殊教育學校、國立花蓮高級中學、國立花蓮女子高級中學、國立玉里高級中學、國立蘭陽女子高級中學、國立宜蘭特殊教育學校、國立宜蘭高級中學、國立羅東高級商業職業學校、國立羅東高級工業職業學校、國立羅東高級中學、國立大湖高級農工職業學校、國立苗栗高級商業職業學校、國立彰化師範大學附屬高級工業職業學校、國立彰化高級商業職業學校、國立員林崇實高級工業職業學校、國立仁愛高級農業職業學校、國立埔里高級工業職業學校、國立草屯高級商工職業學校、國立水里高級商工職業學校、國立虎尾高級農工職業學校、國立西螺高級農工職業學校、國立土庫高級商工職業學校、國立民雄高級農工職業學校、國立華南高級商業職業學校、國立嘉義高級工業職業學校、國立嘉義高級商業職業學校、國立白河高級商工職業學校、國立曾文高級家事商業職業學校、國立曾文高級農工職業學校、國立玉井高級工商職業學校、國立臺南高級工業職業學校、國立臺南家齊高級中等學校、國立臺南高級商業職業學校、國立臺南高級海事水產職業學校、國立旗山高級農工職業學校、國立內埔高級農工職業學校、國立佳冬高級農業職業學校、國立東港高級海事水產職業學校、國立恆春高級工商職業學校、國立臺東高級商業職業學校、國立關山高級工商職業學校、國立成功商業水產職業學校、國立成功大學醫學院附設醫院、國立花蓮高級農業職業學校、國立花蓮高級工業職業學校、國立花蓮特殊教育學校、國立花蓮高級商業職業學校、國立光復高級商工職業學校、國立宜蘭高級商業職業學校、國立蘇澳高級海事水產職業學校、國立頭城高級家事商業職業學校、國立雲林特殊教育學校、國立和美實驗學校、國立基隆特殊教育學校、行政院農業委員會水土保持

持局臺南分局、行政院農業委員會水土保持局臺東分局、行政院農業委員會水土保持局臺中分局、行政院農業委員會水土保持局臺北分局、行政院農業委員會水土保持局、行政院農業委員會水產試驗所、行政院農業委員會林務局、行政院農業委員會林務局農林航空測量所、行政院農業委員會林務局新竹林區管理處、行政院農業委員會林務局東勢林區管理處、勞動部勞動力發展署、國立金門高級中學、國立馬公高級中學、國立馬祖高級中學、行政院農業委員會畜產試驗所高雄種畜繁殖場、行政院農業委員會畜產試驗所、行政院農業委員會畜產試驗所臺東種畜繁殖場、行政院農業委員會畜產試驗所彰化種畜繁殖場、行政院農業委員會畜產試驗所新竹分所、行政院農業委員會畜產試驗所恆春分所、行政院農業委員會畜產試驗所花蓮種畜繁殖場、行政院農業委員會畜產試驗所宜蘭分所、交通部民用航空局臺東航空站、國立臺北科技大學、法務部矯正署澎湖監獄、法務部矯正署桃園少年觀護所、銓敘部、公務人員保障暨培訓委員會、國立華僑高級中等學校、國立中央大學附屬中壢高級中學、國立清華大學、行政院農業委員會林務局花蓮林區管理處、交通部觀光局花東縱谷國家風景區管理處、財政部北區國稅局花蓮分局、經濟部標準檢驗局花蓮分局、交通部觀光局東部海岸國家風景區管理處、國軍退除役官兵輔導委員會花蓮榮譽國民之家、行政院農業委員會農糧署東區分署、衛生福利部中央健康保險署東區業務組、國軍退除役官兵輔導委員會花蓮縣榮民服務處、交通部民用航空局花蓮航空站、行政院農業委員會花蓮區農業改良場、行政院農業委員會臺東區農業改良場、行政院農業委員會水土保持局花蓮分局、審計部臺灣省臺東縣審計室、行政院東部聯合服務中心、財政部南區國稅局臺東分局、國立臺南特殊教育學校

副本：



檢察長 柯宜汾